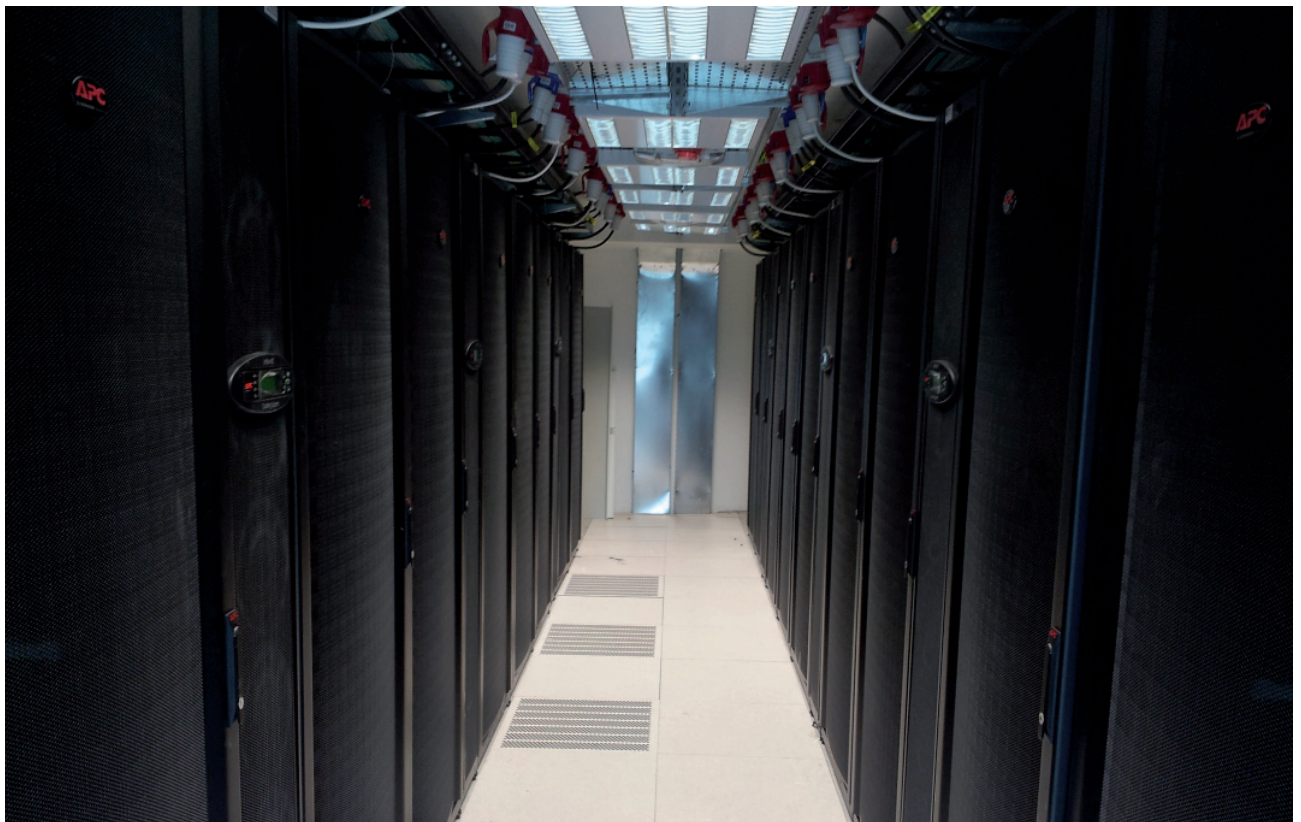




### פעילות מרכז נתונים איכותי

הנתונים בצורה היעילה ביותר, תוך שמירה על רמת הזמינות הנדרשת. 3. שיפור המהירות/יכולת התגובה של מרכז הנתונים, בהתאם להתפתחויות של העסק, באמצעות הגישה המודולרית, המדרגית והקלה לניהול עבור הקירור וההספק, ותכנוני הייחוס המוכחים. במידה והנכם שוקלים בניית מרכז נתונים משלכם, יש לנקוט בגישה מתוכננת ומודולרית הן כלפי הארכיטקטורה והן כלפי הניהול,

שכבת מרכז נתונים עם חיבוריות הודית, מסירה מהדרך את הגבולות של היחידות הסגורות בתוך עצמן, אתגרי הפעלה ההדדית שפגעו במרכזי הנתונים המסורתיים במשך שנים. התשתית הפיסית של מרכז הנתונים, מתפרשת על-פני כל מרכז הנתונים, מהמבנה ועד למסד, והיא קריטית לכלל הפעילויות של הארגון.



מהמסד ועד הטפחות, מה שהופך את מרכז הנתונים למהיר יותר ולקל יותר לתכנון, לפריסה, לתפעול ולניהול. יש לקחת בחשבון, תקצוב עבור אספקת שירותים המכסים פתרונות לכל אורך מחזור החיים: תכנון/בנייה, ניהול פרויקטים, אינטגרציית מערכות, הערכה, תפעול ותחזוקה. כמו כן, רצוי לשלב תוכנות ניהול עבור מרכזי נתונים (StruxureWare for Data Centers) - המשלבות יחדיו ניהול מתקנים (DCIM - Data Center Facilities Management) ו-DCIM (Data Center Information Management). יתרון של התוכנות הללו נעוץ בעובדה שהן מאפשרות יכולות ניטור מקצה לקצה. מרכזי הנתונים של APC מקבוצת שניידר אלקטריק מאפשרים לחברות להתאים את התשתית שלהן במהירות התפתחות העסק ובאופן שיענה לצרכים העסקיים המשתנים תדיר-הן היום והן בעתיד. אנו ב-APC עומדים בחוד החנית של התכנון והפריסה המהירה והקלה של תשתית פיסית משולבת של מרכז הנתונים. המערכות שלנו כוללות הספק, קירור, אבטחה פיסית, מערכות מסד וניהול וניטור מקצה לקצה המבטיחות את הזמינות, הנצילות והביצועים החיוניים לכל ארגון כדי להגיב להחלטות עסקיות אסטרטגיות ולשינויים טכנולוגיים חשובים.

כמערכת קצה לקצה, קלה לפריסה ולניהול, תשתית פיסית בריאה של מרכז הנתונים מסייעת בפרמטרים הבאים:

- קיצוץ של עד 13% בעלות מחזור החיים הכולל של מרכז הנתונים ושל עד 30% בעלות התשתית הפיסית של מרכז הנתונים לאורך 10 שנים
- מיטוב הזמינות של מרכז הנתונים מ-99.9% ל-99.999%
- פתרונות ביצועים מהירים וקלים יותר
- קיצור זמן התכנון והפריסה משנים לשבועות ספורים בלבד
- פעולות מתקדמות - היסכון באנרגיה באמצעות סימולציות, זרימת עבודה וניהול מחזור חיים
- חיבוריות ל-VMware באמצעות vSphere ול-Microsoft SCOM באמצעות ProPack לצורך אוטומציה של הוירטואליזציה

**יתרונות התשתית הפיסית של מרכז נתונים:**

1. שיפור "זמינות" הקירור וההספק, באמצעות ארכיטקטורה מודולרית, ההופכת את התכנון והפריסה לפעולות פשוטות יותר, ומאפשרת לכם לבחור את רמת הזמינות בה אתם חפצים.
2. שיפור "יעילות" הקירור וההספק, בכך שהיא מאפשרת להגדיר רמות פציפיות של חציצה/עמידות בסיכונים, כדי לעזור להפעיל את מרכז