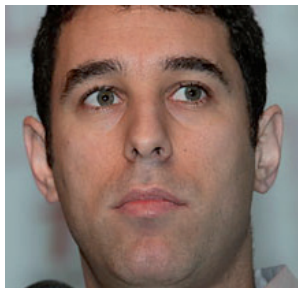




לואיס מורנו קמפוס



חגי שחר



מיכאל כהן



דוד בר



יובל מלח

הזכיר שלא הטכנולוגיה היא העיקר, בסופו דבר, אלא התוצאה הסופית. "יש הרבה מאוד מידע שצריך ללעוס ולהביא אותו למצב שבו אפשר לעשות איתו דברים. צריך לקחת את המידע, להסיק ממנו מסקנות ולהציג אותו בצורה ויזואלית. מטרתנו היא לא רק לאסוף את המידע, אלא גם לפעול באמצעותו באופן שיספק תוצאות. המידע נכנס למערכת שלנו לפי חוקים עסקיים ואנחנו מעבדים אותו. אין לנו שום בעיה עם מוצרים בקוד פתוח."

מיכאל כהן, ה-CTO של מלאנוקס, הזכיר שכדי להשיג תוצאות טובות בשטח ה-Big Data, צריך קודם כל מהירות עבודה. "תקשורת יעילה יותר עוזרת ליישם פתרונות Big Data באופן יעיל יותר. אנחנו השקענו מאמצים שהרשת לא רק תהיה מהירה יותר, אלא גם יעילה יותר. פיתחנו את ה-UDA, שהם פלאגים שנכנסים ל-Hadoop, ואנחנו משתמשים בהם כדי לאפשר מעבר יעיל יותר בין היישום לשירותי הרשת. ככל שהרשת יותר מהירה, כך השימוש ב-Big Data טוב יותר."

"ה-Big Data יוביל למהפכה חברתית"

"ה-Big Data יוביל לשינוי תפיסתי, למהפכה חברתית של ממש", כך אמר **דוד בר** מחטיבת השירותים הגלובליים של יבמ. בר הציג בדבריו דמו שפותח במעבדות החברה לאיסוף מידע מרשתות חברתיות והסביר כיצד אפשר להגיע למסקנות מהמידע שנאסף. "ניתוח המידע המתקבל מציג את הכוונות שמתוארות בפירוט וגם בין השורות", אמר. "בעזרת המידע הזה אנחנו יכולים לבצע ניתוחי פרמטרים שונים, כשהשמים הם הגבול. בשילוב של הניתוחים הללו אנחנו יכולים לבצע התאמות ברמת המיקרו ואז להציע פתרונות מדויקים וממוקדים."

הוא הוסיף, כי "אנחנו, ביבמ, מבצעים פרויקטים של Big Data בתחומים רבים ושונים, אבל מה שחשוב הוא לא הטכנולוגיה, אלא מה שעושים איתה ברמה העסקית. אנחנו עוסקים ביישומים אנליטיים עסקיים וגם ביישומים תכנוניים, ויש לנו תוצאות עסקיות מאוד מרשימות."

חיבור בין ה-Big Data לעולם הנתונים

יובל מלח, מנהל בתחום סייבייסי, נס-פרן, התייחס לחיבור בין עולם ה-Big Data למחשני הנתונים ואמר, כי "נס-פרו נותנת פתרונות מלאים לעולם ה-Big Data ומייצגת כמה כלים שהובאו לארץ בשנה האחרונה כדי לתת מענה לעולם הנתונים. בכנס אנחנו מציגים מוצר בשם EDMT שהוא, למעשה, ארכיון אנליטי של מסמכים ונתונים. הוא מאפשר לחפש בו זמנית בנתונים ובמסמכים של הארגון, תוך קריאת נתונים בנפח שנע בין מיליוני רשומות ועד פטות של נתונים. המוצר עושה זאת במהירות של שניות. הוא עובד כיום בכמה חברות גדולות ובמדינות, ומגיע

המעבדים למשאבי האחסון ונותן פתרון שריד, תפעולי ונוח ברמה הארגונית", הסביר מירון. "פתרון זה מאפשר לנו לבצע ניתוחים מהירים. אם בעבר לקח כמה שבועות, כיום ניתן לקבל תשובה לשאלתא תוך כמה שעות, כשאת התכנים צריך לשמור לאורך ימים ארוכים, לפי דרישת הרגולטור ומסיבות אחרות. בשורה התחתונה: נט-אפ מציעה פתרונות מובנים עם ארכיטקטורה בדוקה המבוססת על מוצרי FAS של נט-אפ ו-E-Series, שנוצרו מרכישת חברת Enginio לפני כשנה. הפתרונות הללו מאפשרים מהירות גישה גבוהה מאוד לנתונים לא מובנים בצפיפות גבוהה."

"חשוב להבין במה מדובר"

חשוב להבין מה עומד מאחורי צמד המילים Big Data, שמטעה לא מעט ויוצר בלבול גדול בקרב הלקוחות", אמר **לואיס מורנו קמפוס**, ארכיטקט מערכות מהונדסות ארגוניות בחטיבת הטכנולוגיה של אורקל באזור EMEA. לדבריו, "תחום ה-Big Data עלה מתוך צורך של לקוחות רבים, הנאלצים להתמודד עם מידע מגוון ממקורות שונים. אפשר להיכנס לקטגוריית ה-Big Data אם אתה, כארגון, צריך להתמודד עם מידע גדול מאוד, מגוון מאוד, בעל קצב גידול מהיר ובעל ערך לא אחיד. בכל מקרה, ולא משנה באיזה פתרון נשתמש, הרעיון הוא לאפשר ללקוח להשתמש בכל המידע שיש ברשותו, מובנה ולא מובנה, כדי לספק תמונה כוללת ואחידה לגבי מצב הארגון, לצורך קבלת החלטות מושכלות על בסיס מידע אחד".

לטענתו של קמפוס, הרבה מאוד לקוחות לא מזהים עדיין את הצורך בפתרון Big Data, למרות שבשנים האחרונות היחס בין המידע המובנה למידע הבלתי מובנה נוטה לזה השני. "מחקרים מראים, כי עד שנת 2020 יעמוד היחס בין המידע המובנה לזה הלא מובנה על 1:9, כלומר ש-90% מהמידע יהיה לא מובנה. המשמעות היא, שכדי לקבל החלטות נכונות וכדי שאפשר יהיה לנתח את המידע מכלל המערכות, נהיה חייבים ליישם פתרון Big Data כזה או אחר, שיאפשר למזג את כלל הנתונים במערכת אחת לצורך ניתוח והפקת דוחות".

קמפוס ציין, כי אורקל הכריזה לפני כמה חודשים על מכונת Big Data משולבת חומרה ותוכנה, שתוכננה במיוחד לצורך איסוף, ארגון וניהול נתונים מובנים ולא מובנים. הפתרון, הוסיף, כולל מערכות מוכרות וותיקות, כגון תוכנת הקוד הפתוח Hadoop, לצד כלים שאורקל פיתחה במיוחד כדי שארגונים לא יצטרכו "להמציא את הגלגל". לדבריו, "מניסיון ושיחות עם לקוחות נראה, כי הטמעת פתרון המורכב מהרבה מאוד פתרונות נישה הופך את הפרויקט למסובך ומוריד את סיכויי ההצלחה שלו. אורקל יכולה לעזור בכך עם פתרון כולל ואינטגרטיבי, המטפל בכל ההיבטים של הנושא".

הטכנולוגיה אינה העיקר

חגי שחר, מנהל שירותי מידע ב-LivePerson,